



A 12 legfontosabb ok, amiért érdemes a Creo® Parametric-re frissíteni

A Creo Parametric, a PTC új 3D-s parametrikus modellező rendszere a Pro/ENGINEER, a CoCreate és ProductView legjobb technológiáinak esszenciáját nyújtja modern, intuitív felhasználói felületbe ágyazva. A Creo ezen felül több új szakmodult és összességében 1200 funkcionális fejlesztést tartalmaz a tervezési hatékonyság növeléséhez. A Creo Parametric az integrált CAD, CAM, CAE, CAID funkciók széles választékát kínálja. Az alábbi listában a legfontosabb új modulokat, fejlesztéseket emeltük ki.

Soha nem tapasztalt rugalmasság

1. A formatervezés szabadsága – új díjmentes modul!

Szabad formák és felületek gyors készítése az új FreeStyle modulal. A FreeStyle modul minden Creo csomagnak a része – **díjmentesen!** A könnyen használható ún. sub-divisional modellező funkciók mindazt a szabadságot és rugalmasságot nyújtják, amivel egyszerű és komplex formák készíthetők villámgyorsan. A létrejövő modellek a hasonló formatervező megoldásokkal ellentétben nem háromszög felületelemeket, hanem azonnal megmunkálható, másodrendben folytonos, esztétikus felületeket tartalmaznak. A FreeStyle felszabadítja a kreativitást és időt takarít meg a formatervezett termékek tervezésénél.

2. Extrém flexibilitás

Az új Creo Flexible Modeling modul még több tervezési flexibilitást és sebességet ad a Creo Parametric felhasználóknak. Alkalmazásával könnyedén kiválaszthatók és közvetlenül szerkeszthetők a legkülönbözőbb geometriai elemek, mint például lekerekítések, mintázatok. A felületek szerkesztését és mozgatását a rendszer építőelemként lementi a tervezői szándék megőrzése érdekében. A modul fő alkalmazási területei:

- importált modellek szerkesztése
- a komplex mérethálóval rendelkező modellek késői és nagymértékű változtatásai
- egyszerűsített modellek készítése felületek eltávolításával pl. végeelemes szimulációhoz

A felhasználói élmény új szintje

3. Letisztult, modern, egységes és hatékony felhasználói felület

Felgyorsítja a betanulást és növeli a hatékonyságot. A parancsok gyorsabban elérhetők az egyszerűsített, maximálisan testreszabható és más szoftverekből (pl. MS Office 2010) ismerős szalag (ribbon) interfésszel. Az olyan haladó eszközök, mint az intuitív 3D CoPilot, a szalag helyére be nyúló eszköztárak, vagy mini helyi menük növelik a tervezési produktivitást. Az új beépített parancs keresővel villámgyorsan megtalálhatók a ritkábban használt funkciók is. A gyorsabb telepítés, valamint az új, könnyen elérhető bevezetési szolgáltatások – a rengeteg új mini tutorial és az új sugó rendszer – minimalizálják a bevezetési időket.

Megnövelt összeállítás tervezési teljesítmény

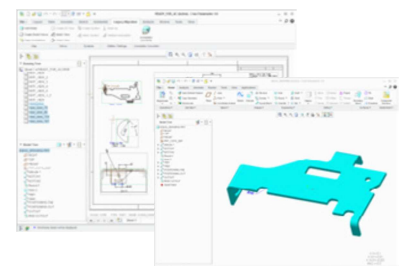
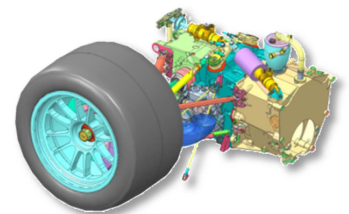
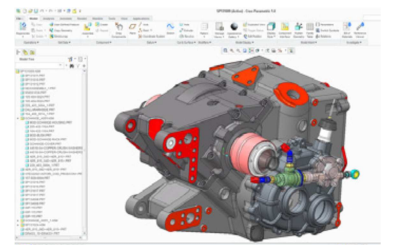
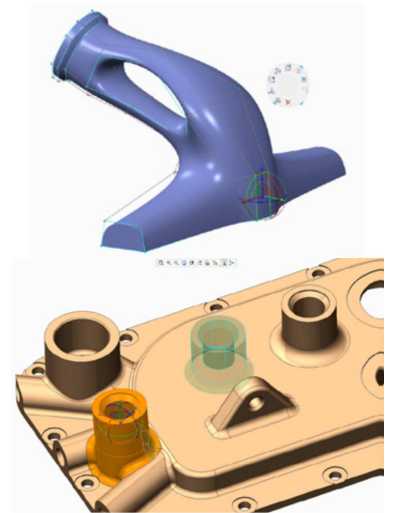
4. Gyorsabb, egyszerűbb összeállítás tervezés

A ProductView technológiára alapozva gyorsabbá vált a natív és import összeállítások betöltése. A komponensek gyorsan átstrukturálhatók, átnevezhetők. A „Track Changes” (változások követése) funkcióval pontosan lekövethető, hogy mi és hol változott meg az összeállításban. A gyors kereséssel könnyedén megtalálhatók a szükséges komponensek. A CoPilot és az új intuitív kényszerek alkalmazásával egyszerűbbé vált a szerelés.

A tervezési örökség hatékonyabb felhasználása

5. Új Creo Legacy Migration modul

Az új modul segítségével a más rendszerekből származó 3D-s modellekhez asszociatívan hozzárendelhetők a 2D-s rajzok. Ezzel kiváltható a 2D-s rajzok manuális újrakészítése, ami akár 70% időmegtakarítást is jelenthet, ráadásul megelőzhetők a kézi rajzkészítésnél gyakran előforduló hibák. A meglévő 2D-s rajzokból közvetlenül készíthetők 3D-s annotációk.



Leegyszerűsített koncepcionális tervezés

6. Új Creo Sketch modul – díjmentes!

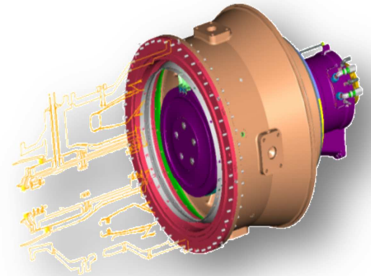
Az új modul kiváltja a mérnöki jegyzetfüzetet. Ugyanolyan egyszerűen készíthetők vele 2D-s vázlatok, ötletek, skiccek mint akár egy papíron. Digitális ceruza, ecset, festékszóró, retusálás segítségével gyorsan rögzíthetők a formák, lehetőség van tabletek használatára is. A skiccek, a görbék felhasználhatók a formatervezés vagy a részletes tervezés során.



7. Új Creo Layout alkalmazás

A Creo Layout önálló alkalmazás alkalmas hagyományos 2D-s rajzok készítésére, és a 3D-s Creo Parametric modellek vezérlésére közvetlenül a 2D-s előtervekből. Ezzel az új eszközzel a vezető tervezők gyorsan felépíthetik a termék logikáját, a kapcsolódó és befoglaló méreteket, majd megoszthatják a tervet a mérnökcsapattal. A 3D-s modellezés a 2D-ben meghatározott kiinduló görbékre épülhet, a 3D-s terv (kapcsolhatóan) követi a 2D-s előterv változásait. Az új alkalmazás segíti a 2D-ről 3D-re való átállást is.*

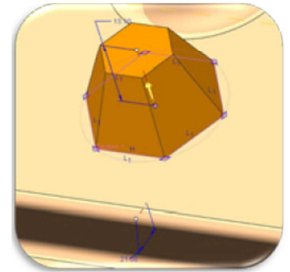
* Várhatóan 2011 novemberében lesz elérhető



Nagyobb tervezési hatékonyság – minden területen

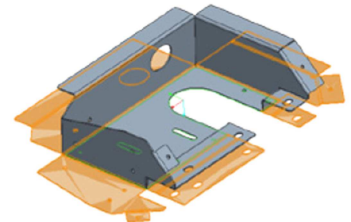
8. Produktívabb 3D-s modellezés

A Creo Parametric-vel gyorsabban és egyszerűbben végezhető a mindennapos modellezési feladatok. Egyszerűsödött a vázlatok, a bedöntött oldalú kihúzások, a spirális söprések, az egyenlet vezérelt görbék és még sok más parancs kezelése. A továbbfejlesztett dinamikus előkép, a valós idejű szerkesztés, az auto-regenerálás mind gyorsabbá és élményszerűvé teszik a 3D-s modellezést.



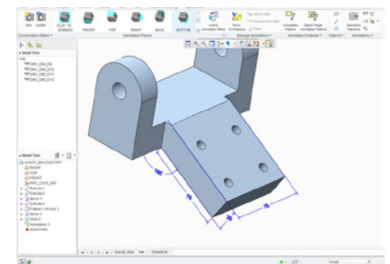
9. Gyorsabb lemeztervezés

Minden eddiginél gyorsabb lemeztervezés. Az olyan funkciók, mint a folyamatos teríték előkép, leegyszerűsített munkafolyamat, dinamikus szerkesztés a piac leghatékonyabb lemeztervező eszközévé teszik a Creo Parametric-et. A fal készítési és hajlítási funkciók újratervezésével gyorsul a betanulás.



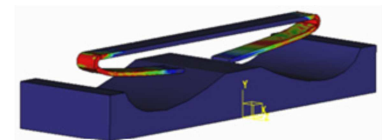
10. Jobb 3D-s annotációk

Az új, dedikált 3D-s rajzkészítési környezetben gyorsabban adható meg a gyártáshoz szükséges összes adat. Könnyedén készíthetők 3D-s annotációk és kombinált nézetek. Az orientációk beállítása és kezelése minden eddiginél intuitívabb. A továbbfejlesztett felhasználói felület igazán produktívvá teszi 3D-s rajzkészítést, megteremtve ezzel a hagyományos 2D-s rajzok kiváltásának lehetőségét. A 3D-s rajzkészítés bevezetése az egyik legnagyobb sebességnövelő tényező lehet, ráadásul az adatok kezelése is egyszerűsödik, mivel a rajzi információ a 3D-s modell része.



11. Valóság-hű szimuláció

Az új szimulációs képességekkel egyszerűbbé válik a termékek viselkedésének előrejelzése. A használhatósági fejlesztésekkel, valamint az elosztott batch számítás lehetőségével gyorsabbá válik az analízis. Az új nemlineáris, szerkezeti, hőtani és dinamikai funkciók, valamint a továbbfejlesztett hálózás még több erőt és sebességet biztosítanak a termékek optimalizálásához és validálásához.



12. Az integrált NC új világa

Az NC modulok teljes megújuláson estek át. Az új konzisztens felhasználói felületen az NC szekvenciák minimális beállítással elkészíthetők, a speciális, ritkábban használt opciók könnyen elérhetők. Az NC pálya szimuláció már előnézeti állapotban is kérhető. Számos új algoritmus jelent meg a szoftverben – a Pro/TOOLMAKER-ből átemelve –, amik gyorsabb számolást, nagyobb megbízhatóságot eredményeznek. Jelentősen gyorsult a pencil tracing művelet. A szerszámpályáknál több kontroll áll rendelkezésre: pl. a kezdő és végpontok meghatározása zárt hurkoknál.

